

Alarme

ARMEMENT DE L'ALARME



Lorsque vous appuyez sur le bouton de verrouillage de la télécommande, le système d'alarme est

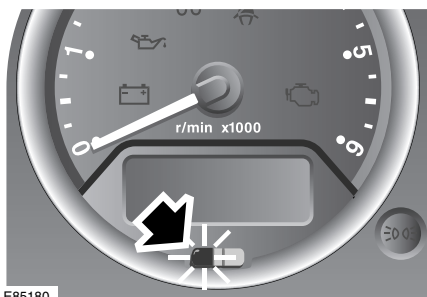
automatiquement armé et l'antidémarrage du moteur activé. Les feux de détresse clignotent pour indiquer que l'alarme est armée.

Si l'alarme est armée, elle retentit lorsque :

- Une porte, le capot ou le hayon est ouvert.
- Un mouvement est détecté dans l'habitacle.
- La batterie du véhicule est débranchée.
- Une tentative de déconnexion de la sirène d'alarme est détectée.

Note : si l'alarme est armée et qu'une vitre ou le toit est laissé ouvert, l'alarme est déclenchée par le simple mouvement des courants d'air.

Témoin d'alarme



E85180

Le témoin de l'alarme situé sur le compteur de vitesse informe le conducteur de l'état de l'alarme.

- Quand le témoin est éteint, cela signifie que l'alarme n'est pas armée.
- Le témoin clignote rapidement pendant 10 secondes lorsque vous appuyez sur le bouton de verrouillage de la télécommande, puis clignote plus lentement, cela signifie que l'alarme est alors armée.

- Si le témoin ne clignote pas plus lentement au bout des 10 secondes initiales, cela signifie que vous devez changer la pile de la télécommande.
- Le témoin se met à clignoter rapidement quand l'alarme est désarmée, cela signifie que l'alarme s'est déclenchée.
- Le témoin clignote lentement, cela signifie que l'antidémarrage du moteur est actif, mais que l'alarme est désarmée.
- Le témoin s'allume (sans clignoter) pendant 10 secondes avant de se mettre à clignoter lentement, cela signifie que la porte du conducteur n'est pas fermée.

Antidémarrage du moteur

L'antidémarrage du moteur empêche quiconque de démarrer le véhicule sans clé et sans télécommande valides ; il est activé lorsque l'alarme est armée à l'aide de la télécommande. De plus, il est activé automatiquement dans les conditions suivantes :

- 30 secondes après avoir coupé le contact et ouvert la porte conducteur.
- 5 minutes après avoir coupé le contact ou après avoir désarmé le système d'alarme (si le contact n'a pas été établi à nouveau).

Note : vous obtiendrez des informations sur la façon de désactiver l'antidémarrage du moteur plus loin dans ce chapitre. Voir

DESARMEMENT DE L'ALARME (page 37).

Alarme

DESARMEMENT DE L'ALARME



Si le véhicule est déverrouillé à l'aide de la télécommande, l'alarme est automatiquement désarmée et l'antidémarrage du moteur réactivé. Les feux de détresse clignotent une fois pour indiquer que l'alarme est désarmée.

Note : si la télécommande est introuvable, endommagée ou refuse de fonctionner, vous devez saisir le code d'accès de la clé de secours pour désarmer l'alarme et neutraliser l'antidémarrage du moteur.

Neutraliser l'antidémarrage du moteur

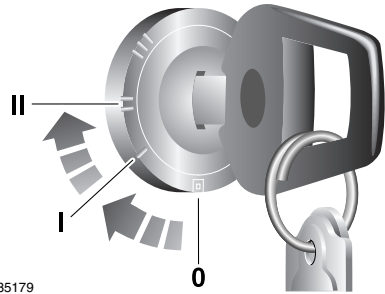
L'antidémarrage du moteur est automatiquement neutralisé dès que vous déverrouillez le véhicule à l'aide de la télécommande. L'antidémarrage du moteur est également neutralisé lorsque vous tournez le commutateur d'allumage en position **II** à condition que la télécommande soit sur le même porte-clés que la clé et à proximité du commutateur.

Cependant, si la télécommande est endommagée ou refuse de fonctionner, vous ne pourrez neutraliser l'antidémarrage qu'en saisissant le code d'accès de la clé de secours.

Accès de la clé de secours

Note : si vous ne pouvez pas utiliser la télécommande, il est alors impossible de désarmer l'alarme normalement. L'alarme retentira (pendant 30 secondes) à l'ouverture d'une porte et ce, jusqu'à ce que vous saisissiez le code.

En cas de dysfonctionnement de la télécommande, suivez la procédure ci-dessous pour saisir le code d'accès de la clé de secours à quatre chiffres afin de neutraliser manuellement l'antidémarrage du moteur. Le code attribué à votre véhicule est consigné sur la carte de sécurité.



E85179

1. Retirez la télécommande du porte-clés et conservez-la à bonne distance du commutateur d'allumage pendant que vous saisissez le code.
2. Déverrouillez la porte du conducteur avec la clé, ouvrez la porte et pénétrez à l'intérieur du véhicule. Fermez la porte du conducteur.
3. Insérez la clé dans le commutateur d'allumage, placez-la pendant quelques instants en position **II** jusqu'à ce que l'alarme retentisse. Puis, coupez le contact et ouvrez et fermez à nouveau la porte conducteur.
4. Tournez le commutateur d'allumage en position **II** autant de fois qu'il est nécessaire pour saisir le premier chiffre du code (si le chiffre est 4, tournez la clé en position **II** puis en position **0** quatre fois de suite).
5. Ouvrez et fermez à nouveau la porte conducteur (le premier chiffre du code est alors enregistré).
6. Tournez le commutateur d'allumage en position **II** puis **0** autant de fois qu'il est nécessaire pour saisir le second chiffre du code, puis ouvrez et fermez la porte conducteur.

Alarme

7. Tournez le commutateur d'allumage en position **II** puis **0** autant de fois qu'il est nécessaire pour saisir le troisième chiffre du code, puis ouvrez et fermez la porte conducteur.
8. Tournez le commutateur d'allumage en position **II** puis **0** autant de fois qu'il est nécessaire pour saisir le quatrième chiffre du code, puis ouvrez et fermez la porte conducteur.

Si vous avez correctement saisi tous les chiffres du code, le témoin de l'alarme s'éteint, l'alarme cesse de retentir et vous pouvez démarrer le moteur.

Si vous avez saisi un code erroné :

Dans ce cas, l'alarme retentit deux fois de suite, le témoin de l'alarme reste allumé et le moteur refuse de démarrer. Avant de tenter une nouvelle fois de saisir le code, tournez le commutateur d'allumage en position **II** et laissez-le dans cette position pendant 5 secondes.

Au bout de trois échecs consécutifs, le système de sécurité neutralise le véhicule pendant 30 minutes ; vous devrez donc attendre la fin de cette période pour saisir à nouveau le code.

Nous vous conseillons de mémoriser le code d'accès de la clé de secours ou de garder la carte de sécurité sur vous pour faire face aux situations d'urgence. Ne laissez jamais la carte de sécurité dans le véhicule.

Désactivation de l'alarme en cas de déclenchement

Si l'alarme se déclenche, vous pouvez la désactiver en appuyant sur l'un des boutons de la télécommande.